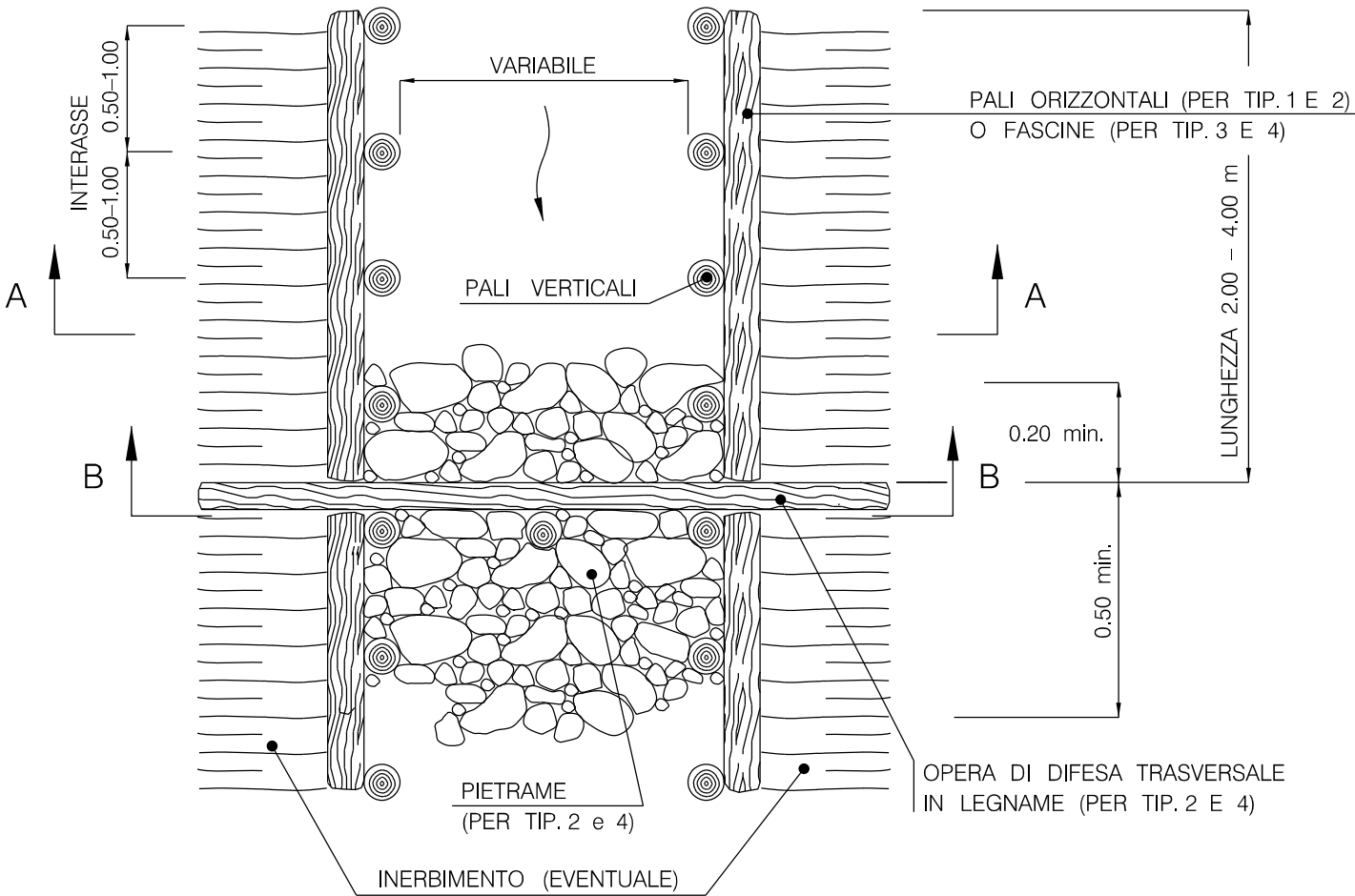
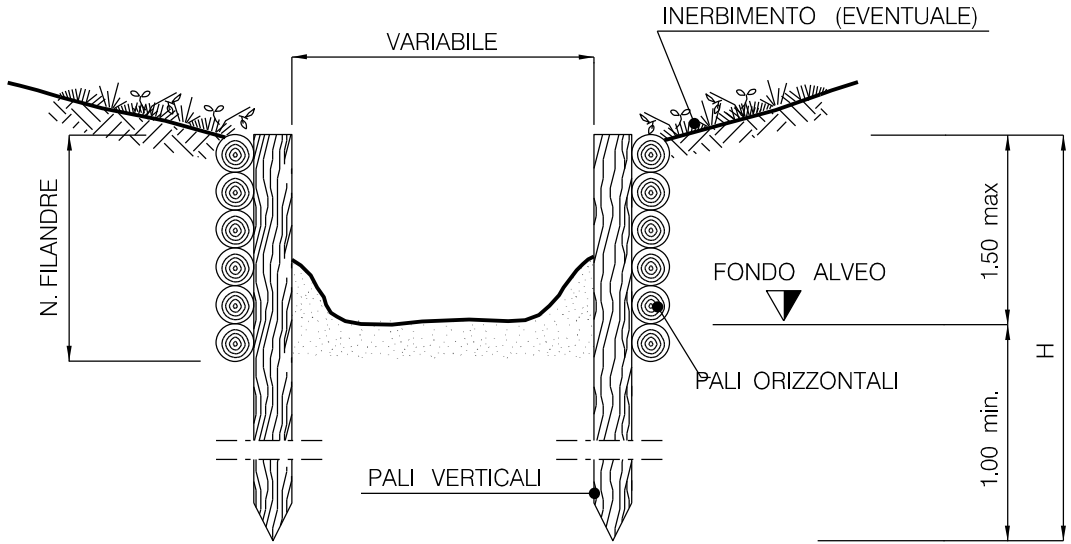


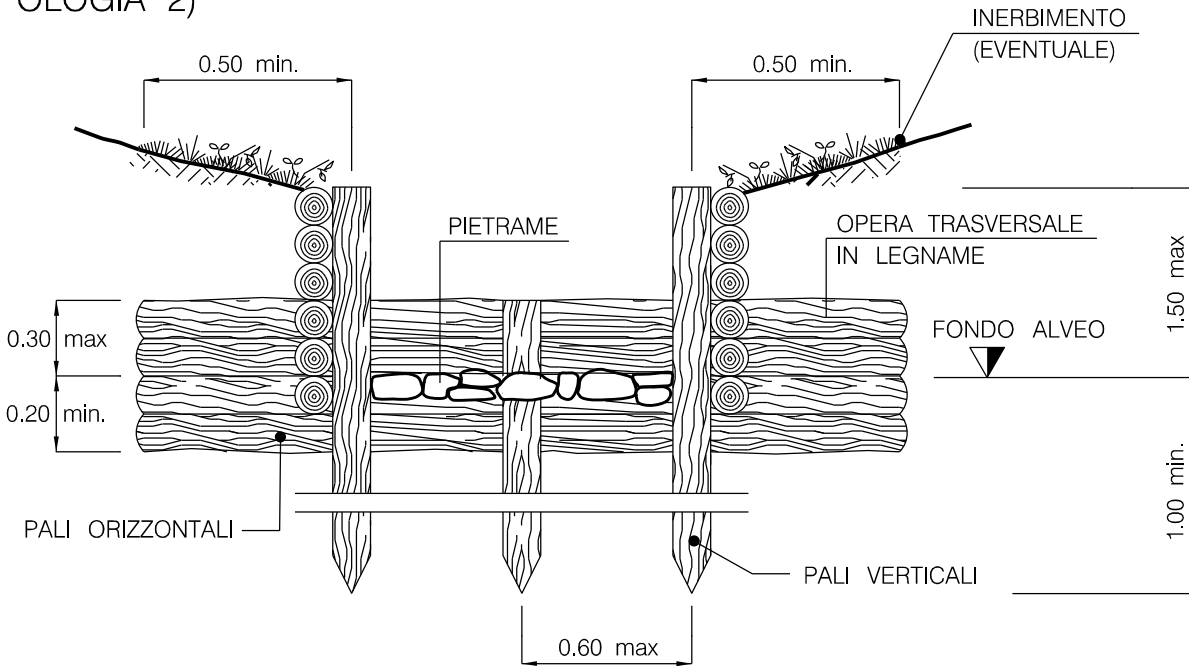
PIANTA



SEZIONE A-A
(TIPOLOGIA 1)



SEZIONE B-B
(TIPOLOGIA 2)



TIPOLOGIA

1	Con palizzate senza opera trasversale e pietrame
2	Con palizzate con opera trasversale e pietrame
3	Con fascinate senza opera trasversale e pietrame
4	Con fascinate con opera trasversale e pietrame

SCHEMA DIMENSIONALE	A	B	C	D
h (m)	0.30-0.60	0.60-0.90	0.90-1.20	1.20-1.50
H (m)	PALI VERTICALI			
DN Ø (cm)	1.20-1.50	1.50-2.00	2.50-3.00	4.50-5.00
Interasse (m)	8 - 12	10 - 12	12 - 16	18 - 22
L (m)	PALI ORIZZONTALI (PER TIPOLOGIA 1 E 2)			
DN Ø (cm)	2.00-4.00	2.00-4.00	2.00-4.00	2.00-4.00
N. FILANDRE	4 - 6	6 - 8	8 - 10	8 - 10
	8 - 10	8 - 10	10 - 12	12 - 14

MATERIALI:

- PALI VERTICALI ED ORIZZONTALI (PER TIPOLOGIA 1 E 2) SCORTECCIATI DI SPECIE FORTE (COME CASTAGNO, ROBINIA, ROVERE, ETC.) CON LE DIMENSIONI RIPORTATE IN DISEGNO.
- FASCINATE COSTITUITE DA UNA DOPPIA FILA DI FASCINE VIVE O MORTE DI GENERE SALICE O PIOPPPO (PER TIPOLOGIE 3 E 4)
- FILO IN FERRO ZINCATO (DIAMETRO MINIMO 2 mm) PER IL COLLEGAMENTO DEI PALI ORIZZONTALI E VERTICALI.
- IL PIETrame, PER LA PROTEZIONE IDRAULICA DEL FONDO ALVEO, SARA' DI NATURA CALCAREA, BASALTICA, GRANITICA O TRACHITICA PRIMI DI INCLUSIONI E/O PIANI DI SFALDAMENTO.

CRITERI DI ESECUZIONE:

- LE OPERE VERRANNO REALIZZATE CON CARATTERISTICHE GEOMETRICHE ADEGUATE PER RICOSTITUIRE L' ORIGINARIA MORFOLOGIA SPONDALE. IN PARTICOLARE NON VERRANNO EFFETTUATE RETTIFICAZIONI DELL' ALVEO O ALTERAZIONI DELLE CARATTERISTICHE GEOMETRICHE DELLA SEZIONE DI DEFLUSSO E DEL PROFILO DEL FONDO.
- L'EVENTUALE INERBIMENTO VIENE ESEGUITO USANDO UN MISCUGLIO DI SPECIE ADATTE ALLE CARATTERISTICHE VEGETAZIONALI DELL' AREA DI LAVORO.

3	Gennaio 2025	AGGIORNAMENTO A.U. 327 PER PRESCRIZIONI V.I.A.	GUIDI	SANTI	MATTEI
2	Giugno 2023	EMISSIONE PER AUTORIZZAZIONE UNICA	BALDASSARRI	SANTI	MATTEI
1	Maggio 2022	EMISSIONE PER PERMESSI	BALDASSARRI	SANTI	MATTEI
0	Marzo 2022	EMISSIONE	BALDASSARRI	SANTI	MATTEI
Rev.	DATA	DESCRIZIONE	ELABORATO	VERIFICATO	APPROVATO
CLIENTE		PROGETTISTA	COD. SNAM NQ/R20133		
			COMMESSA SAIPEM 023113-105		
RIF. DER. PER PORTO EMPEDOCLE DN 300 (12"), DP 24 bar e opere connesse			Dis. SNAM n.:	ST-D-03345	
			Dis. SAIPEM n.:	LC-D-83345	
REGIMAZIONE IN LEGNAME DI PICCOLI CORSI D'ACQUA			REVISIONE	3	
			FG.	1	1
			SCALA		